



CRwodisImport

Import von Stamm- und Bewegungsdaten für Wodis Sigma

Überblick

CRwodisImport ist eine Windows-Applikation für den **Import von Stamm- und Bewegungsdaten in das ERP-System Wodis Sigma** auf Basis von csv- oder xml-Dateien. CRwodisImport zeichnet sich besonders durch die **intuitive Bedienung und den hohen Automatisierungsgrad** aus. Sämtliche Daten können sowohl mandanten- als auch geschäftsjahresübergreifend verarbeitet werden. Neben dem Import neuer Daten besteht die Möglichkeit bestehende Datensätze anzupassen oder anhand von Löschkennzeichen zu entfernen.

- Import von Bestandsdaten beim Erwerb von zusätzlichen Immobilienbeständen
- Automatischer Import für Massenrechnungen
- Auftragsimport von wiederkehrenden Aufträgen von Versorgern (inkl. Import der Vorverteilungen)
- Datenimport aus Drittsystemen (z.B. AVA-Programme) oder anderen Wodis-Mandanten (z.B. Regiebetrieb)

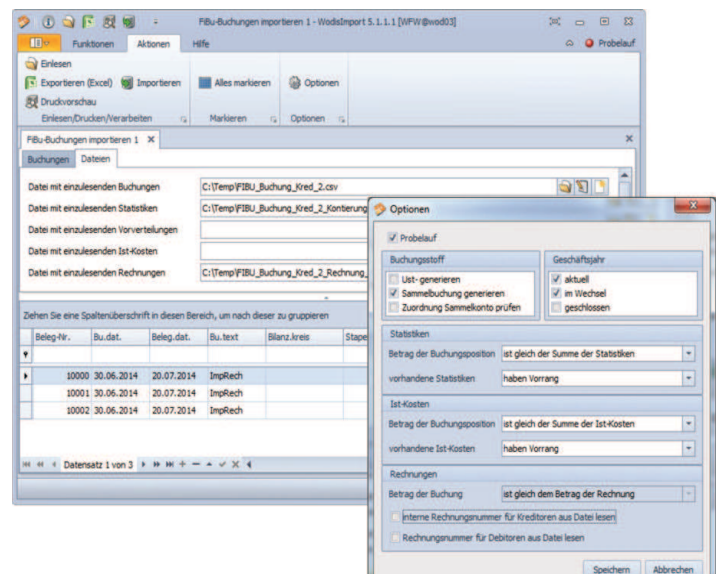
Typische Anwendungsfälle

Leistungsumfang

Der **Leistungsumfang von CRwodisImport** beinhaltet derzeit die folgenden Bereiche:

- Stammdaten (Organisationseinheiten, Wirtschaftseinheiten, Objekte, Verwaltungseinheiten)
- Merkmale und Merkmalsausprägungen

- Buchungen mit Kontierungen (WIE, OBJ, VE, Kostenstellen, Kostenträger) und Vorverteilungen
- Rechnungen (kreditorisch, debitorisch)
- Aufträge inkl. Vorverteilungen, Schadenmeldungen
- Gleichzeitige Verarbeitung für mehrere Mandanten und Geschäftsjahre, gleichzeitiger Import beliebig vieler Merkmale



Die Highlights

- Import auf Basis von *.csv- oder *.xml- Dateien, einfache Importformate und Vorlagen für verschiedene Anwendungsfälle
- Validierung auf Konsistenz der Daten, Generieren von ergänzenden Daten (Rechnungsnummer, Zahlungsvorschlag, Umsatzsteuer, ...), Erstellung detaillierter Importprotokolle
- Verschiedene Import-Modi: Einfügen neuer Daten, Ändern bestehender Daten, Löschen vorhandener Daten
- Automatisierung der Importvorgänge per Taskplaner